



**КОМИТЕТ ИМУЩЕСТВЕННЫХ ОТНОШЕНИЙ
АДМИНИСТРАЦИИ ПЕРМСКОГО МУНИЦИПАЛЬНОГО ОКРУГА**

РЕШЕНИЕ

о размещении объектов № 2770

Пермский край
Пермский округ

13.09.2024

Комитет имущественных отношений администрации Пермского муниципального округа разрешает Обществу с ограниченной ответственностью «ЛИНИИ СВЯЗИ» (ИНН 5905033509, ОГРН: 1155958087230, почтовый адрес: Пермский край, г. Пермь, ул. Лебедева, дом 9, оф. 306)

размещение объекта «Линейно кабельные сооружения и иные сооружения связи для которых не требуется разрешение на строительство»

на землях государственная собственность на которые не разграничена

на срок бессрочно

Местоположение: край Пермский, м.о. Пермский, д. Загришинское, ул. Солнечная

Приложение: схема предполагаемых к использованию земель или части земельного участка.

Особые условия использования:

- 1) При размещении газопровода учесть параметры ширины проезда улично-дорожной сети, во избежание сужения полосы отвода дороги.
- 2) При условии получения разрешения на производство земляных работ.

Председатель комитета



Е.А. Демидова

(подпись, печать)

Схема предполагаемых к использованию земель или части земельного участка

Объект: Линейно кабельные сооружения и иные сооружения связи для которых не требуется разрешение на строительство.
 Местоположение: край Пермский, м.о. Пермский, д. Загришинское, ул. Солнечная
 Площадь земельного участка: 240 кв.м.

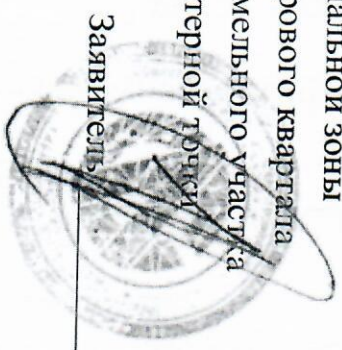
Категория земель: Земли населенных пунктов
 Вид разрешенного использования: Отсутствует

Обозначение характерных точек границы	Координаты	
	X	Y
н1	543075,77	2235479,27
н2	543091,17	2235475,67
н3	543085,10	2235500,87
н4	543080,37	2235502,07

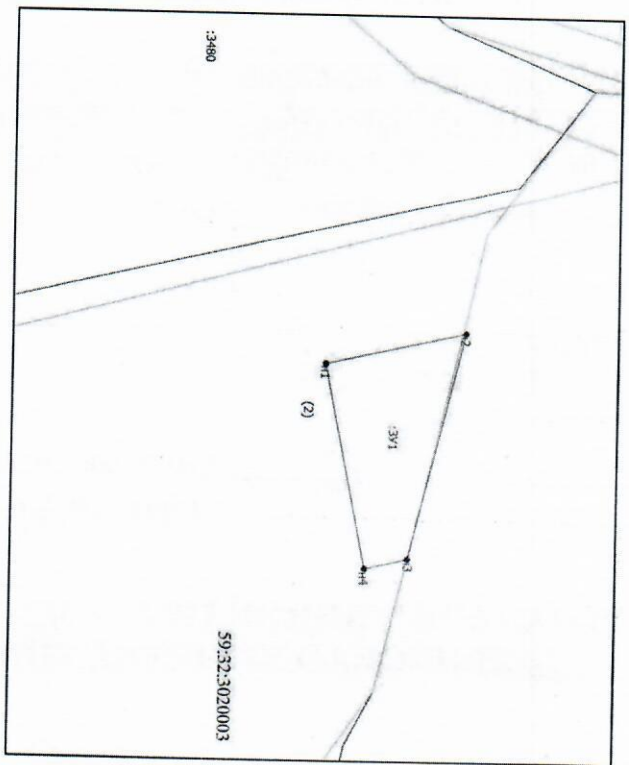
Система координат МСК-59 Площадь 240 кв.м.
 Условные обозначения:

- _____ - Граница земельного участка, включенная в ЕГРН
- - Проектируемая граница земельного участка
- _____ - Граница проходящей охранной зоны
- _____ - Граница территориальной зоны

59:32:3020003 – Номер кадастрового квартала
 :5679 – Кадастровый номер земельного участка
 н2 – Обозначение новой характерной точки



Заявитель _____ /Н.Н. Фляршин



Описание границ смежных землепользователей	
Обозначение характерной точки	Кадастровый номер смежного участка
н1-н2-н3-н4-н1	Земли общего пользования